

ВОДОНАГРЕВАТЕЛИ

Rafale



ФРАНЦУЗСКАЯ ТЕХНОЛОГИЯ



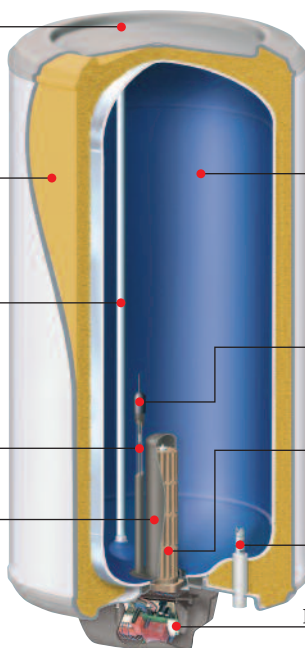
Удобная ручка для захвата

Пенополиуретановая изоляция высокой плотности с 0 % содержанием CFC

Оптимизированный патрубок для отбора горячей воды из нержавеющей стали

Электронный термостат с автоматическим отключением при перегреве

Эмалированный стальной кожух



Стальной бак покрыт стеклоэмалью с высоким содержанием кварца

Вмонтированный титановый анод

Сухой керамический нагревательный элемент

Входной диффузор холодной воды из нержавеющей стали

Встроенный регулятор температуры

Вмонтированный анод



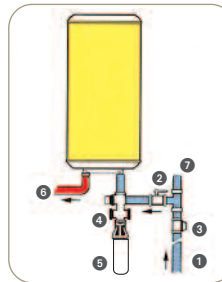
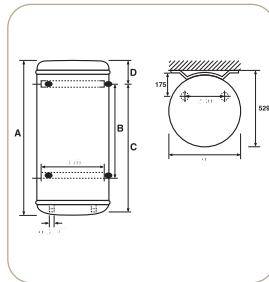
Сухой керамический нагревательный элемент в кожухе

Электронная система защиты от коррозии АСІ с титановым анодом постоянного тока

РАЗМЕРЫ И ТЕХНИЧЕСКИЕ ДАННЫЕ

A*: Для определения высоты на треножке, прибавить 490 мм

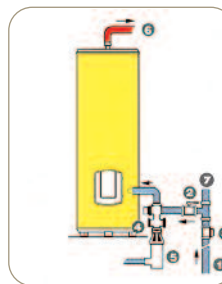
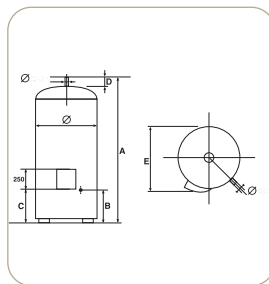
Вертикальные модели настенных водонагревателей											
Объем (л)	Мощность (Вт)	Напряжение (В)	Потребление энергии (кВт/час за 24 ч до 65°C)**	Время нагрева***	Размеры (мм)					Вес без воды (кг)	
					A*	B	C	D	E		
50	1800	230 Однофазовый режим Возможность переключения в трехфазовый	0,82	1 ч. 55 мин.	576	-	35	368	156	22	
75	2400		1,02	2 ч. 05 мин.	742	-	35	570	120	27	
100	2400		1,25	2 ч. 45 мин.	913	-	35	748	113	32	
150	2400		1,59	3 ч. 50 мин.	1246	798	35	1048	146	41	
200	2400		1,94	5 ч. 20 мин.	1573	798	35	1048	473	51	



- ¶ Поддача холодной воды
 - Обратный клапан*
 - Редукционный клапан внешнего давления входящей холодной воды*
 - Предохранительный клапан для сброса избыточного давления воды в баке
 - Сифон для слива*
 - » Выход горячей воды
 - ... Поток холодной воды
- * Аксессуар: не входит в стандартную поставку

E*: Для определения глубины, необходимо принять во внимание размер выступающего элемента

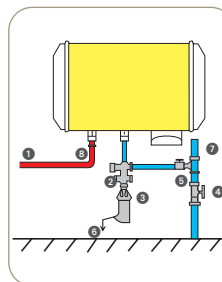
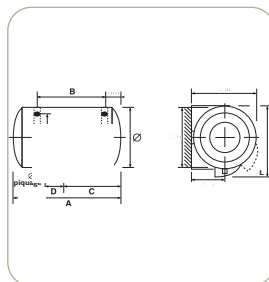
Напольные модели											
Объем (л)	Мощность (Вт)	Напряжение (В)	Потребление энергии (кВт/час за 24 ч до 65°C)**	Время нагрева***	Размеры (мм)						Вес без воды (кг)
					A	B	C	D	E*	F	
150	1800	230 Однофазовый режим Возможность переключения в трехфазовый	1,59	4 ч. 22 мин.	1005	575	270	30	595	2	40
200	2400		1,81	4 ч. 45 мин.	1260	575	270	30	595	2	51
300	3000		2,50	5 ч. 46 мин.	1760	575	270	30	595	2	68



- ¶ Поддача холодной воды
 - Обратный клапан*
 - Редукционный клапан внешнего давления входящей холодной воды*
 - Предохранительный клапан для сброса избыточного давления воды в баке
 - Сифон для слива*
 - » Выход горячей воды
 - ... Поток холодной воды
- * Аксессуар: не входит в стандартную поставку

B*: Расстояние между двумя кронштейнами

Горизонтальные модели настенных водонагревателей											
Объем (л)	Мощность (Вт)	Напряжение (В)	Потребление энергии (кВт/час за 24 ч до 65°C)**	Время нагрева***	Размеры (мм)				Вес без воды (кг)		
					A	B*	C	D			
75	1200	Возможность переключения в трехфазовый режим	1,09	2 ч. 20 мин.	691	480	552	572	27		
100	1800		1,28	3 ч. 12 мин.	860	500	580	600	32		
150	1800	Возможность переключения в трехфазовый режим	1,60	4 ч. 50 мин.	1180	800	580	600	41		



- ¶ Выход горячей воды
 - Предохранительный клапан для сброса избыточного давления воды в баке
 - Сифон для слива*
 - Редукционный клапан внешнего давления входящей холодной воды*
 - Обратный клапан*
 - » Слив отработанной воды
 - ... Поток холодной воды
- * Аксессуар: не входит в стандартную поставку

Аксессуар «Трехфазовый режим»: увеличение напряжения до 400В

Соответствует нормам и техническим характеристикам LCIE NF.

** при нагреве до 65 °C и комнатной температуре 20 °C

*** время нагрева до 50 °C